

HITACHI

DASH 3



## ZAXIS 270LC-3

- Potencia neta del motor: 140 kW (188 hp) a 2100 r. p. m.
- Peso operativo: 28 770 kg (63 425 lb)
- Cucharón retroexcavador: 1,34 m<sup>3</sup> (1,74 yd<sup>3</sup>), 1065 mm (42 in)

## Motor

Modelo.....	Isuzu AH-4HK1XYSA-03 certificado según las normas de emisiones Tier-3 de la EPA
Tipo .....	4 tiempos, enfriado por agua e inyección directa
Aspiración .....	turboalimentada, termocambiada
N.º de cilindros.....	4
Potencia neta (ISO9249).....	Modo H/P: 140 kW (188 hp) a 2100 mín. <sup>-1</sup> (r.p.m.)
Desplazamiento del pistón .....	5,193 L (317 in <sup>3</sup> )
Calibre y carrera .....	115 mm x 125 mm (4,5 in x 4,9 in)
Sistema eléctrico .....	24 V con alternador de 50 A

## Sistema hidráulico

Bombas principales.....	dos de pistón axial de desplazamiento variable
Flujo máximo indicado.....	2 x 236 L/min (2 x 62,3 gpm)
Bomba auxiliar .....	un engranaje
Flujo máximo indicado.....	34 L/min (8,9 gpm)
Ajuste de presión.....	4000 kPa (580 psi)
<b>Presión de funcionamiento del sistema</b>	
Circuitos de los implementos.....	34 300 kPa (4980 psi)
Circuitos de propulsión.....	34 300 kPa (4980 psi)
Circuitos de rotación.....	32 400 kPa (4700 psi)
Refuerzo de alimentación .....	36 300 kPa (5260 psi)
Filtrado de aceite .....	un filtro de retorno de paso total, de 10 micrones con derivación / un filtro de aceite auxiliar

## Cilindros

Calibre	Diámetro del vástago	Carrera	
Pluma (2) .....	135 mm (5,3 in)	95 mm (3,7 in)	1360 mm (53,5 in)
Brazo (1) .....	150 mm (5,9 in)	105 mm (4,1 in)	1659 mm (65,3 in)
Cucharón (1) .....	135 mm (5,3 in)	90 mm (3,5 in)	1070 mm (42,1 in)

## Mecanismo de rotación

Velocidad de rotación.....	de 0 a 12,6 r.p.m.
Par de rotación.....	77 140 N/m (56 852 lb/ft)

## Tren de rodaje

Rodillos superiores (a cada lado).....	2
Rodillos inferiores (a cada lado) .....	8
Zapatas con semigarras triples (por lado).....	49
Guías de la cadena .....	delantera y central
Ajuste de la cadena.....	hidráulico
<b>Velocidad de desplazamiento</b>	
Baja.....	de 0 a 3,3 km/h (de 0 a 2,1 mph)
Alta.....	de 0 a 5,5 km/h (de 0 a 3,4 mph)
Fuerza de arrastre en la barra de tiro.....	25 435 kg (56 074 lb)

## Datos de presión sobre el suelo

<b>Presión promedio sobre el suelo</b>	
Zapatas con semigarras triples de 800 mm (32 in) (recomendadas para terrenos generales / blandos).....	40,3 kPa (5,84 psi)

## Pesos operativos SAE

Con tanque de combustible lleno, operador de 79 kg (175 lb), cucharón para aplicaciones generales, de 1,34 m <sup>3</sup> (1,75 yd <sup>3</sup> ), 1065 mm (42 in) y 1034 kg (2279 lb); brazo de 3,75 m (12 ft 4 in), contrapeso de 6100 kg (13 447 lb) y zapatas con semigarras triples de 800 mm (32 in) .....	28 770 kg (63 425 lb)
--	-----------------------

## Capacidades (EE. UU.)

Tanque de combustible.....	500 L (132 gal)
Sistema de enfriamiento .....	26 L (27,5 cuartos de galón)
Lubricación del motor, incluido el filtro .....	23 L (24,3 cuartos de galón)
Tanque hidráulico .....	148 L (39 gal)
Sistema hidráulico .....	240 L (63,4 gal)
Caja de cambios de avance (cada una) .....	8,5 L (9 cuartos de galón)
Mando de rotación .....	7,6 L (8 cuartos de galón)

## Pesos de los componentes

### Tren de rodaje

Zapatas con semigarras triples de 800 mm (32 in).....	11 765 kg (25 937 lb)
Pluma de una pieza (con cilindro en el brazo) .....	2307 kg (5086 lb)

### Brazo con varillaje y cilindro del cucharón

3,11 m (10 ft 2 in).....	1407 kg (3102 lb)
3,75 m (12 ft 4 in).....	1496 kg (3298 lb)
Peso total de los cilindros de elevación de la pluma (2).....	494 kg (1098 lb)
1,34 m <sup>3</sup> (1,75 yd <sup>3</sup> ), 1065 mm (42 in)	
Cucharón reforzado de alta capacidad.....	1034 kg (2279 lb)
Contrapeso.....	6100 kg (13 447 lb)

## Capacidades de elevación

**Las letras negritas cursivas** indican las capacidades limitadas por el sistema hidráulico; las letras delgadas indican las capacidades limitadas por la estabilidad, en kg (lb). Los regímenes de trabajo están calculados sobre el gancho de elevación del cucharón, para una máquina equipada con un cucharón de 1,34 m<sup>3</sup> (1,75 yd<sup>3</sup>), 1065 mm (42 in) y 1034 kg (2279 lb); con contrapeso de 6100 kg (13 447 lb); con medidor estándar y colocada sobre una superficie de soporte firme y uniforme. La carga total incluye el peso de los cables, el gancho, etc. Las cifras no exceden el 87% de la capacidad hidráulica o el 75% del peso necesario para inclinar la máquina. Todas las capacidades de levante están basadas en SAE J1097.

Punto de carga Altura	3,05 m (10 ft)		4,57 m (15 ft)		6,10 m (20 ft)		7,62 m (25 ft)		9,15 m (30 ft)	
	Hacia delante	Hacia el costado	Hacia delante	Hacia el costado	Hacia delante	Hacia el costado	Hacia delante	Hacia el costado	Hacia delante	Hacia el costado
<i>Con brazo de 3,75 m (12 ft 4 in) y zapatas con semigarras triples de 800 mm (32 in)</i>										
7,62 m (25 ft)							<b>3851 (8490)</b>	<b>3851 (8490)</b>		
6,10 m (20 ft)							<b>3914 (8629)</b>	<b>3914 (8629)</b>	<b>2714 (5984)</b>	<b>2714 (5984)</b>
4,57 m (15 ft)							<b>4389 (9676)</b>	<b>4389 (9676)</b>	<b>4359 (9609)</b>	3600 (7937)
3,05 m (10 ft)			<b>7729 (17 039)</b>	<b>7729 (17 039)</b>	<b>5982 (13 189)</b>	<b>5982 (13 189)</b>	<b>5173 (11 405)</b>	4839 (10 668)	<b>4774 (10 524)</b>	3484 (7680)
1,52 m (5 ft)			<b>11 057 (24 377)</b>	10 111 (22 290)	<b>7618 (16 795)</b>	6531 (14 398)	<b>6079 (13 401)</b>	4577 (10 091)	<b>5274 (11 626)</b>	3343 (7371)
Línea de tierra			<b>13 094 (28 866)</b>	9497 (20 936)	<b>8948 (19 727)</b>	6152 (13 562)	<b>6892 (15 195)</b>	4355 (9601)	5554 (12 245)	3219 (7096)
-1,52 m (-5 ft)	<b>7205 (15 885)</b>	<b>7205 (15 885)</b>	<b>13 769 (30 355)</b>	9290 (20 481)	<b>9712 (21 412)</b>	5943 (13 102)	7295 (16 083)	4211 (9284)	5468 (12 055)	3140 (6922)
-3,05 m (-10 ft)	<b>10 208 (22 504)</b>	<b>10 208 (22 504)</b>	<b>13 552 (29 877)</b>	9294 (20 489)	<b>9860 (21 738)</b>	5884 (12 972)	7242 (15 965)	4163 (9178)	<b>4714 (10 392)</b>	3139 (6920)
-4,57 m (-15 ft)	<b>14 005 (30 876)</b>	<b>14 005 (30 876)</b>	<b>12 509 (27 577)</b>	9444 (20 821)	<b>9294 (20 489)</b>	5956 (13 131)	<b>7039 (15 518)</b>	4231 (9328)		
-6,10 m (-20 ft)	<b>14 035 (30 941)</b>	<b>14 035 (30 941)</b>	<b>10 214 (22 517)</b>	9769 (21 537)	<b>7463 (16 452)</b>	6202 (13 673)				
<i>Con brazo de 3,11 m (10 ft 2 in) y zapatas con semigarras triples de 800 mm (32 in)</i>										
6,10 m (20 ft)							<b>4585 (10 107)</b>	<b>4585 (10 107)</b>		
4,57 m (15 ft)					<b>5334 (11 760)</b>	<b>5334 (11 760)</b>	<b>4986 (10 993)</b>	4981 (10 981)	<b>3787 (8 349)</b>	3528 (7778)
3,05 m (10 ft)			<b>9291 (20 484)</b>	<b>9291 (20 484)</b>	<b>6785 (14 959)</b>	<b>6785 (14 959)</b>	<b>5717 (12 603)</b>	4760 (10 494)	<b>5230 (11 531)</b>	3441 (7587)
1,52 m (5 ft)			<b>12 386 (27 306)</b>	9786 (21 575)	<b>8309 (18 319)</b>	6405 (14 121)	<b>6544 (14 426)</b>	4525 (9976)	<b>5645 (12 445)</b>	3326 (7332)
Línea de tierra			<b>12 971 (28 596)</b>	9404 (20 733)	<b>9423 (20 773)</b>	6097 (13 441)	<b>7239 (15 959)</b>	4338 (9564)	5559 (12 256)	3228 (7117)
-1,52 m (-5 ft)	<b>6558 (14 458)</b>	<b>6558 (14 458)</b>	<b>13 731 (30 272)</b>	9339 (20 588)	<b>9922 (21 875)</b>	5957 (13 133)	7315 (16 127)	4235 (9337)	5514 (12 156)	3187 (7026)
-3,05 m (-10 ft)	<b>10 565 (23 292)</b>	<b>10 565 (23 292)</b>	<b>13 184 (29 066)</b>	9418 (20 762)	<b>9782 (21 566)</b>	5956 (13 130)	7312 (16 121)	4233 (9332)		
-4,57 m (-15 ft)	<b>13 382 (29 503)</b>	<b>13 382 (29 503)</b>	<b>11 704 (25 803)</b>	9628 (21 225)	<b>8808 (19 419)</b>	6088 (13 422)				

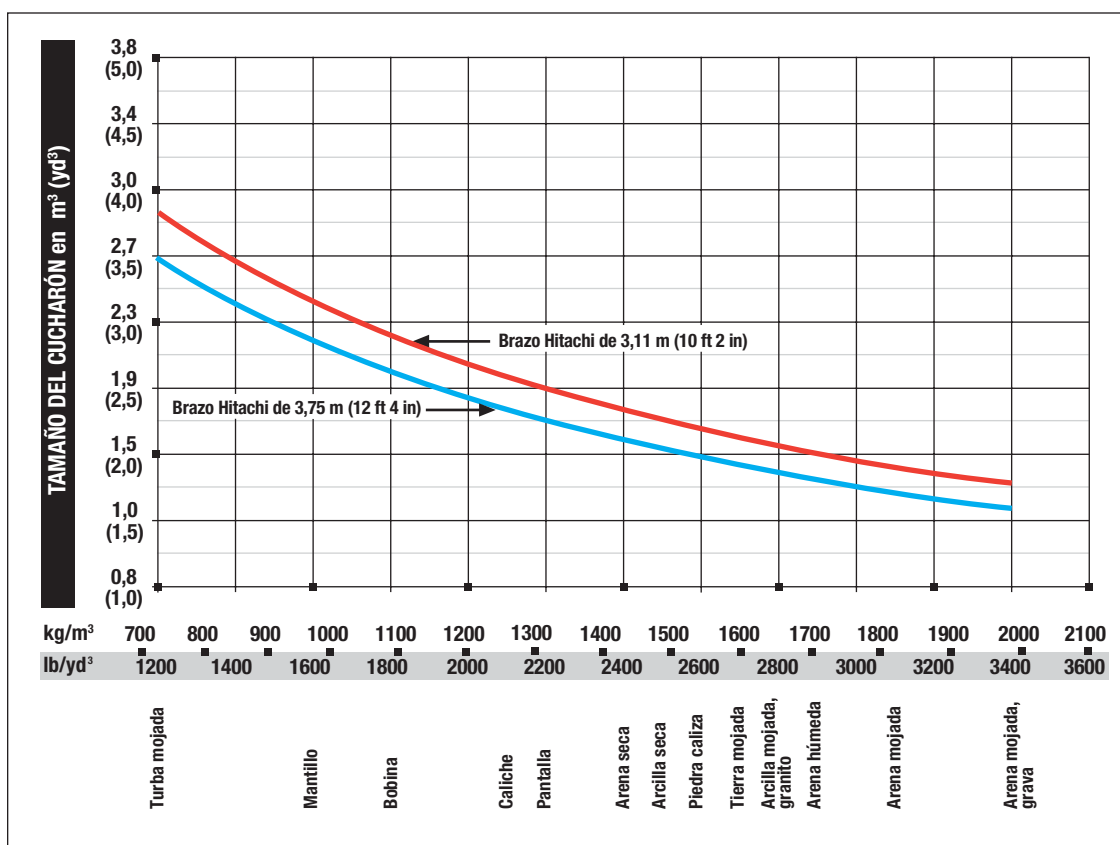
## Cucharones

Se ofrece una línea completa de cucharones para cumplir con una gran variedad de aplicaciones. Las fuerzas de excavación son con refuerzo de alimentación. La selección de dientes incluye los dientes John Deere Fanggs®, estándar, Tiger, Twin Tiger, los dientes con revestimiento contra la abrasión o los dientes abocardados, los ESCO (Vertalok) estándar, Tiger o Twin Tiger. Las cuchillas reemplazables están disponibles a través de Hitachi parts. Los cortadores laterales opcionales agregan 150 mm (6 in) al ancho del cucharón.

Tipo de cucharón	Cucharón Ancho		Cucharón Capacidad*		Peso		Cucharón Fuerza de excavación		Fuerza de excavación del brazo 3,11 m (10 ft 2 in)		Fuerza de excavación del brazo 3,75 m (12 ft 4 in)		Cucharón Radio de inclinación		N.º de dientes
	mm	in	m³	yd³	kg	lb	kN	lb	kN	lb	kN	lb	mm	in	
Reforzado Borde	1065	42	1,06	1,38	996	2195	184,5	41 476	135,7	30 510	118,9	26 741	1435	56,5	5
	1220	48	1,22	1,60	1070	2359	184,5	41 476	135,7	30 510	118,9	26 741	1435	56,5	6
	1370	54	1,39	1,82	1137	2507	184,5	41 476	135,7	30 510	118,9	26 741	1435	56,5	6
Reforzado Alta capacidad	610	24	0,70	0,92	801	1765	166,7	37 480	131,3	29 518	115,6	25 979	1588	62,5	3
	760	30	0,92	1,20	912	2010	166,7	37 480	131,3	29 518	115,6	25 979	1588	62,5	4
	915	36	1,13	1,48	968	2133	166,7	37 480	131,3	29 518	115,6	25 979	1588	62,5	4
	1065	42	1,34	1,75	1034	2279	166,7	37 480	131,3	29 518	115,6	25 979	1588	62,5	5
	1200	48	1,55	2,03	1136	2505	166,7	37 480	131,3	29 518	115,6	25 979	1588	62,5	6
Reforzado Borde	760	30	0,73	0,95	943	2080	184,5	41 476	135,7	30 510	118,9	26 741	1435	56,5	4
	915	36	0,89	1,16	988	2179	184,5	41 476	135,7	30 510	118,9	26 741	1435	56,5	4
	1065	42	1,06	1,38	1064	2345	184,5	41 476	135,7	30 510	118,9	26 741	1435	56,5	5
Excavación	1525	60	1,02	1,34	709	1562	221,7	49 848	143,3	32 225	124,7	28 044	1194	47,0	0

\*Las capacidades indicadas son los valores para cucharones colmados con cortadores laterales según la SAE.

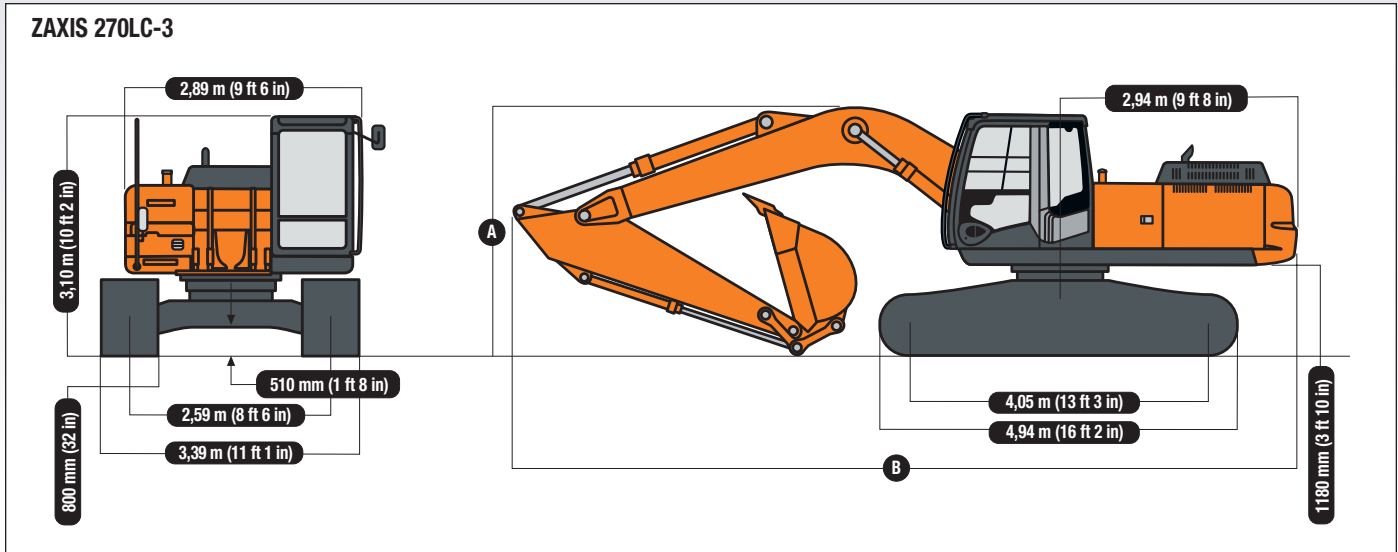
## Guía de selección de cucharón\*



\*Comuníquese con su concesionario Hitachi para obtener un cucharón y accesorios. Estas recomendaciones son para condiciones generales y uso normal. No incluye equipo opcional como mariposas o acopladores. Los cucharones más grandes pueden utilizarse con materiales livianos, para operaciones en superficies niveladas, materiales menos compactos y aplicaciones de carga de volumen, como aplicaciones de excavación masiva en condiciones ideales. Los cucharones más pequeños son recomendados para condiciones adversas, como aplicaciones en desnivel y superficies irregulares. La capacidad de cucharón indicada es el valor para cucharones colmados según la SAE.

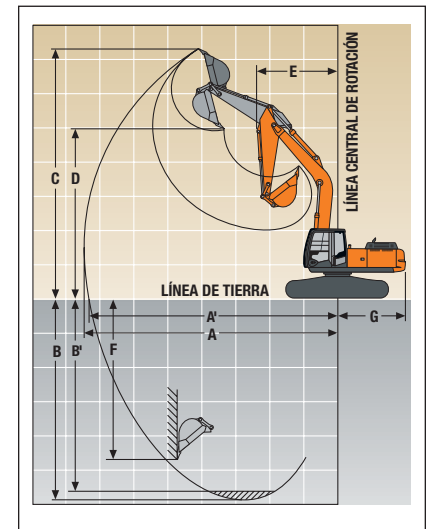
## Dimensiones

<b>A</b> Brazo de 3,11 m (10 ft 2 in).....	3,17 m (10 ft 5 in)
Brazo de 3,75 m (12 ft 4 in) .....	3,35 m (11 ft)
<b>B</b> Brazo de 3,11 m (10 ft 2 in).....	10,34 m (33 ft 11 in)
Brazo de 3,75 m (12 ft 4 in) .....	10,74 m (35 ft 3 in)



## Información operativa

	Largo del brazo 3,11 m (10 ft 2 in)	Largo del brazo 3,75 m (12 ft 4 in)
Fuerza del brazo con zapatas con semigarras triples de 800 mm (32 in)* .....	131,3 kN (29 518 lb)	115,55 kN (25 979 lb)
Fuerza de excavación del cucharón con zapatas con semigarras triples de 800 mm (32 in)* .....	166,7 kN (37 480 lb)	166,7 kN (37 480 lb)
Capacidad de levante por la parte delantera a nivel del suelo 6,1 m (20 ft) de alcance* .....	9423 kg (20 773 lb)	8948 kg (19 727 lb)
<b>A</b> Alcance máximo .....	10,74 m (35 ft 3 in)	11,30 m (37 ft 1 in)
<b>A'</b> Alcance máximo a nivel del suelo.....	10,55 m (34 ft 10 in)	11,12 m (36 ft 6 in)
<b>B</b> Profundidad de excavación máxima.....	7,26 m (23 ft 10 in)	7,91 m (25 ft 11 in)
<b>B'</b> Profundidad de excavación máxima a 2,44 m (8 ft) en zanjas planas .....	7,05 m (23 ft 2 in)	7,72 m (25 ft 8 in)
<b>C</b> Altura de corte máxima.....	10,01 m (32 ft 10 in)	10,46 m (34 ft 4 in)
<b>D</b> Altura de descarga máxima.....	7,07 m (23 ft 2 in)	7,49 m (24 ft 7 in)
<b>E</b> Radio de rotación mínimo .....	4,41 m (13 ft 7 in)	3,89 m (12 ft 9 in)
<b>F</b> Pared vertical máxima .....	6,11 m (20 ft 1 in)	7,03 m (23 ft 1 in)
<b>G</b> Radio de rotación de la cola .....	2,94 m (9 ft 8 in)	2,94 m (9 ft 8 in)



\*Las fuerzas de excavación y las capacidades de levante son con refuerzo de alimentación.

## Equipo

Clave ● Equipo estándar ▲ Equipo opcional o especial

### Motor

- Certificado según las normas de emisiones Tier-3 de la EPA
- Control de modo H/P
- Control de modo E
- Alternador de 50 A
- Filtro de aire seco con válvula de evacuación (con interruptor de restricción de filtro de aire para el monitor)
- Filtro de aceite del motor de tipo cartucho
- Filtros dobles de combustible de tipo cartucho
- Filtros de aire dobles
- Radiador, enfriador de aceite y termocambiador con red de protección contra el polvo
- Tanque de reserva del radiador
- Protector de ventilador
- Motor con aislación montada
- Sistema de autorregulación
- Enfriador de combustible
- Ayuda de arranque de bujía incandescente
- Acoplador de drenaje de aceite del motor

### Sistema hidráulico

- Válvula de corrimiento reducido para descenso de la pluma, brazo adentro
- Sección de válvula hidráulica auxiliar
- Freno antirrotación aplicado por resorte, soltado en forma hidráulica y activado automáticamente
- Ajuste del flujo hidráulico auxiliar a través del monitor
- Elevación con potencia automática
- Intervalo de cambio de aceite hidráulico de 5000 h
- Válvula de muestreo de aceite hidráulico
- ▲ Tuberías hidráulicas auxiliares
- ▲ Controles eléctricos y con servomandos auxiliares
- ▲ Juego indicador de restricción de filtro hidráulico
- ▲ Dispositivo de control de descenso de la carga
- ▲ Control de avance con pedal único
- ▲ Válvula de cambio del patrón de control

### Tren de rodaje

- Mando planetario con motores de pistón axial
- Protector de motor de avance
- Freno de avance accionado por resorte, desconectado en forma hidráulica y activado automáticamente
- Guías de la cadena, rueda guía delantera y central
- Zapatas con semigarras triples de 800 mm (32 in)
- Avance de dos velocidades con cambio automático
- Rodillos superiores (2)
- Cadena sellada y lubricada

### Estructura superior

- Espejos a la izquierda y a la derecha
- Bloqueo contra vandalismo con llave de encendido: Puerta de cabina / Tapa de combustible / Puertas de servicio / Caja de herramientas
- Panel lateral para capturar la suciedad
- Filtros de combustible y de aceite del motor montados de manera remota

### Accesorios delanteros

- Sistema de lubricación centralizada
- Sellos de suciedad en todos los pasadores del cucharón
- Menos pluma y brazo
- Bujes impregnados en aceite
- Placas de tope de resina reforzadas
- Capa térmica de tungsteno al carburo en la unión del brazo y el cucharón
- ▲ Brazo de 3,11 m (10 ft 2 in)
- ▲ Brazo de 3,75 m (12 ft 4 in)
- ▲ Acopladores rápidos para accesorios
- ▲ Cilindro de la pluma con tuberías en el bastidor principal para menos pluma y brazo
- ▲ Cucharones: Excavación / Reforzados / Reforzados de alta capacidad / Con cortadores laterales y dientes
- ▲ Atenazadores de material
- ▲ Partes delanteras superlargas

### Estación del operador

- Posiciones de control independientes y ajustables (palancas al asiento, asiento a los pedales)
- Radio AM/FM
- Control automático de climatización/aire acondicionado, 5,9 kW (20 000 Btu/h) con calefacción y presurizador
- Compartimiento incorporado para el almacenamiento del manual del operador
- Salida para teléfono celular de 12 V, 60 W y 5 A
- Gancho para abrigo
- Asiento de lujo forrado en tela con suspensión, con apoyabrazos ajustables de 100 mm (4 in)
- Alfombra en el piso
- Limpiaparabrisas delantero con velocidades intermitentes
- Medidores (iluminados): Enfriador del motor / Combustible
- Bocina, eléctrica
- Horómetro, eléctrico
- Palanca de cierre hidráulico para todos los controles
- Control de calentamiento hidráulico
- Luz interior
- Soporte grande para vaso
- Centro de información de la máquina (MIC)

### Estación del operador (continuación)

- Selectores de modo (iluminados): Modos de potencia: tres / Modos de desplazamiento: dos con cambio automático / Modo de trabajo: uno
- Monitor multifunción de cristal líquido y en color con las siguientes características: Capacidad de diagnóstico Capacidad para varios idiomas / Seguimiento de mantenimiento / Reloj / Monitoreo del sistema con funciones de alarma: Indicador de autorregulación, indicador de restricción de limpiador de aire del motor, control del motor, luz indicadora temperatura de enfriador del motor con alarma sonora, luz indicadora de presión de aceite del motor con alarma sonora, luz indicadora de baja carga del alternador, luz indicadora de bajo combustible, indicador de alerta de código de fallo, pantalla de índice de consumo de combustible, indicador de modo de limpiaparabrisas indicador encendido de luces de trabajo, indicador de modo de trabajo
- ▲ Sistema de monitoreo con funciones de alarma: Luz indicadora de restricción del filtro de aceite hidráulico
- Alarma de movimiento con interruptor de cancelación (según SAE J994)
- Interruptor de refuerzo de alimentación en la palanca de la consola derecha
- Interruptores de control hidráulico auxiliar en la palanca de la consola derecha
- Palancas y pedales de avance
- Patrón de control de dos palancas SAE
- Cinturón de seguridad retráctil, de 51 mm (2 in)
- ▲ Cinturón de seguridad no retráctil, de 76 mm (3 in)
- Vidrio polarizado
- Escotilla superior polarizada transparente
- Compartimiento para bebidas calientes / frías
- ▲ Asiento calefaccionado con suspensión neumática
- ▲ Convertidores para radio, de 24 a 12 V CC, 10 A
- ▲ Pantallas de protección para las partes delanteras, trasera y lateral de la cabina
- ▲ Cubiertas de protección contra vandalismo en las ventanas

### Sistema eléctrico

- Alternador de 50 A
- Circuitos de fusibles múltiples de una pieza
- Coberturas para el terminal positivo de la batería
- ▲ Mazo de cables de extensión de la cabina
- Sistema de comunicación inalámbrica ZLink™ Ultimate con 3 años de servicio

### Luces

- Luces de trabajo: Halógenas / Una montada en la pluma y otra montada en el bastidor

## Costos de operación y de control de propiedad

La atención técnica personal al cliente (CPS) es parte de la estrategia proactiva "arreglar antes de que falle" de Hitachi para el mantenimiento de máquinas, que ayudará a controlar los costos, aumentar las ganancias y reducir la tensión. En esta línea integral de servicios y programas constantes se incluyen:

**Programa de análisis fluido:** le indica qué está sucediendo en el interior de todos los componentes principales de su máquina, de manera tal que usted sabrá si hay un problema antes de ver un empeoramiento en el desempeño. El análisis fluido se incluye en la mayoría de los acuerdos de mantenimiento preventivo y de cobertura adicional.

**Acuerdo de mantenimiento preventivo (PM):** le brinda un costo fijo de mantenimiento de la máquina durante un período de tiempo determinado. También lo ayuda a evitar el tiempo improductivo al asegurar que el trabajo de mantenimiento esencial se realice correctamente y según lo programado. El servicio de mantenimiento preventivo en el sitio, en el momento y en el lugar en que usted lo necesita, ayuda a protegerlo del gasto de fallas catastróficas y evita los problemas de eliminación de residuos.

**Cobertura adicional:** le brinda un costo fijo de reparación de la máquina durante un período de tiempo determinado, para que pueda administrar eficazmente los gastos. Tanto si trabaja en un ámbito severo, como si sólo desea disminuir el riesgo de hacer negocios, ésta es una gran forma de

cobertura ajustada al cliente para su operación. Un contrato de cobertura adicional también es una buena opción porque está respaldada por la empresa y es cumplida por todos los concesionarios Hitachi.

**Asesores de soporte al cliente (CSA):** Hitachi cree que el programa CSA le otorga calidad personal a la atención técnica personal al cliente (CPS). Los asesores de soporte al cliente certificados tienen el conocimiento y las habilidades para ayudar a tomar decisiones importantes sobre el mantenimiento y la reparación de la máquina. Su misión es ayudarlo a implementar un plan acorde a su actividad comercial y quitarle de sus hombros la carga del mantenimiento de la máquina.

La potencia neta del motor es con el equipo estándar, que incluye el filtro de aire, el sistema de escape, el alternador y el ventilador enfriador en condiciones de prueba especificadas según ISO9249. No es necesario disminuir la potencia hasta 3050 m (10 000 ft) de altitud. Especificaciones y diseño sujetos a modificaciones sin previo aviso. En los casos donde corresponde, las especificaciones cumplen con las normas SAE. Excepto cuando se indica lo contrario, estas especificaciones están basadas en una unidad con cucharón de 1065 mm (42 in), zapatas de seguridad con semigarras triples de 800 mm (32 in), tanque de combustible lleno, un operador de 79 kg (175 lb) y contrapeso de 6100 kg (13 447 lb).