

HITACHI

DASH 3



ZAXIS 350LC-3

- Puissance nette du moteur : 202 kW (271 HP) à 1900 tr/mn
- Poids en ordre de marche : 35 049 kg (77 269 lb)
- Godet : 1,76 m³ (2,3 vg³), 1370 mm (54 po)

Moteur

Modèle	Isuzu AH-6HK1XYSA-01 conforme aux règlements sur les émissions hors route EPA/CARB
Type.....	4 temps, refroidi par eau, injection directe
Aspiration.....	Turbocompressée, refroidissement intermédiaire
Nombre de cylindres.....	6
Puissance nominale	
SAE J1349, nette.....	Mode de commande H/P : 202 kW (271 HP) à 1900 min ⁻¹ (tr/mn)
Cylindrée.....	7790 L (475 po ³)
Alésage et course	115 x 125 mm (4,5 x 4,9 po)
Système électrique	24 volts avec alternateur de 50 ampères

Système hydraulique

Pompes principales.....	deux, à piston axial à cylindrée variable
Débit maximum.....	2 x 288 L/mn (2 x 76,1 gal. US/mn)
Pompe pilote.....	une à engrenages
Débit maximum.....	34 L/mn (8,9 gal. US/mn)
Pression de réglage.....	4000 kPa (580 lb/po ²)

Pression de fonctionnement

Circuits d'instrument	34 300 kPa (4980 lb/po ²)
Circuits de déplacement.....	34 300 kPa (4980 lb/po ²)
Circuits de rotation	32 400 kPa (4700 lb/po ²)
Surpuissance.....	36 300 kPa (5260 lb/po ²)
Filtration d'huile	un filtre à passage intégral de 10 microns avec déviation / un filtre d'huile pilote

Vérins

	Alésage	Diamètre de tige	Course
Flèche (2).....	145 mm (5,7 po)	100 mm (3,9 po)	1520 mm (59,8 po)
Balancier (1).....	170 mm (6,7 po)	115 mm (4,5 po)	1740 mm (68,5 po)
Godet (1).....	140 mm (5,5 po)	95 mm (3,7 po)	1250 mm (49,2 po)

Mécanisme de rotation

Vitesse de rotation	0-10,7 tr/mn
Couple de rotation.....	111 194 Nm (82 012 lb-pi)

Train de roulement

Galets porteurs (chaque côté).....	2
Galets inférieurs (chaque côté).....	8
Patins, triple demi-patin (chaque côté).....	48
Guide-chenilles	avant, centre et arrière
Réglage des chenilles	hydraulique
Vitesse de déplacement	
Basse	0-3,2 km/h (0-2,0 mi/h)
Haute	0-5,5 km/h (0-3,4 mi/h)
Effort à la barre.....	30 812 kg (67 928 lb)

Pression au sol

Pression moyenne au sol

Avec triple demi-patin de 800 mm (32 po) (recommandée pour terrain mou/service général)..... 49,4 kPa (7,16 lb/po²)

Poids en ordre de marche SAE

Avec plein réservoir de carburant ; ayant à bord un opérateur de 79 kg (175 lb) ; godet de 1,76 m³ (2,3 vg³), 1370 mm (54 po), 1160 kg (2557 lb) ; balancier de 4,0 m (13 pi 1 po) ; contrepoids de 7400 kg (16 314 lb) ; et triple demi-patin de 800 mm (32 po)35 049 kg (77 269 lb)

Contenances

Réservoir de carburant.....	630 L (166 gal. US)
Système de refroidissement.....	32 L (33,8 ptes US)
Lubrification du moteur, incluant le filtre.....	41 L (43,3 ptes US)
Réservoir hydraulique.....	195 L (51,5 gal. US)
Système hydraulique.....	340 L (89,8 gal. US)
Boîte d'engrenages de déplacement (ch)	8,5 L (9 ptes US)
Entraînement de rotation.....	11,8 L (12,5 ptes US)

Poids des composants

Train de roulement

Avec triple demi-patin de 800 mm (32 po)	12 710 kg (28 020 lb)
Flèche monopièce (avec vérin de balancier)	3031 kg (6682 lb)

Balancier avec vérin de godet et tringlerie

2,66 m (8 pi 9 po)	1649 kg (3635 lb)
3,2 m (10 pi 6 po)	1758 kg (3876 lb)
4,0 m (13 pi 1 po)	1898 kg (4184 lb)
Poids total des 2 vérins de relevage de la flèche.....	624 kg (1248 lb)
1,76 m ³ (2,3 vg ³) et 1370 mm (54 po)	
Godet pour service dur	1160 kg (2557 lb)
Contrepoids.....	7400 kg (16 314 lb)

Capacités de levage

Les chiffres en **gras italique** expriment les capacités limitées par le système hydraulique ; les chiffres en caractères usuels expriment les capacités limitées par la stabilité de la machine, en kg (lb). Capacités de levage au crochet du godet, la machine étant équipée d'un godet de 1,76 m³ (2,3 vg³), 1370 mm (54 po), 1160 kg (2557 lb) ; d'un contrepoids de 7400 kg (16 314 lb) ; voie standard ; et reposant sur une surface portante ferme et uniforme. La charge totale inclut le poids des câbles, du crochet, etc. Les valeurs ne dépassent pas 87 % de la capacité hydraulique ou 75 % du poids requis pour faire basculer la machine. Toutes les capacités de levage sont basées sur SAE J1097.

Hauteur du point de chargement	4,57 m (15 pi)		6,10 m (20 pi)		7,62 m (25 pi)		9,15 m (30 pi)		10,67 m (35 pi)	
	Vers l'avant	Vers le côté	Vers l'avant	Vers le côté	Vers l'avant	Vers le côté	Vers l'avant	Vers le côté	Vers l'avant	Vers le côté
<i>Avec balancier de 4,0 m (13 pi 1 po) et triple demi-patin de 800 mm (32 po)</i>										
6,10 m (20 pi)							5567 (12 273)	4534 (9996)		
4,57 m (15 pi)					6441 (14 199)	6224 (13 721)	6101 (13 451)	4411 (9724)		
3,05 m (10 pi)	12 111 (26 701)	12 111 (26 701)	9014 (19 872)	8521 (18 786)	7521 (16 581)	5868 (12 937)	6675 (14 716)	4219 (9301)	4630 (10 208)	3078 (6785)
1,52 m (5 pi)	15 523 (34 222)	12 035 (26 533)	11 077 (24 420)	7831 (17 264)	8664 (19 101)	5496 (12 116)	6745 (14 871)	4009 (8838)	5152 (11 358)	2974 (6557)
Niveau du sol	12 248 (27 003)	11 310 (24 933)	12 530 (27 623)	7331 (16 161)	8805 (19 411)	5189 (11 440)	6547 (14 433)	3827 (8436)	5054 (11 143)	2883 (6356)
-1,52 m (-5 pi)	11 640 (25 662)	11 101 (24 473)	12 334 (27 191)	7071 (15 588)	8590 (18 937)	4996 (11 014)	6417 (14 147)	3708 (8174)		
-3,05 m (-10 pi)	12 848 (28 325)	11 131 (24 540)	12 255 (27 018)	7003 (15 438)	8513 (18 768)	4927 (10 862)	6387 (14 080)	3679 (8111)		
-4,57 m (-15 pi)	14 740 (32 496)	11 329 (24 977)	11 622 (25 622)	7092 (15 636)	8587 (18 930)	4993 (11 008)				
-6,10 m (-20 pi)	11 580 (25 530)	11 580 (25 530)	8894 (19 607)	7369 (16 245)						
<i>Avec balancier de 3,2 m (10 pi 6 po) et triple demi-patin de 800 mm (32 po)</i>										
7,62 m (25 pi)					4536 (10 000)	4536 (10 000)				
6,10 m (20 pi)					6640 (14 638)	6307 (13 905)	4296 (9472)	4296 (9472)		
4,57 m (15 pi)					7326 (16 151)	6065 (13 371)	6824 (15 044)	4314 (9511)		
3,05 m (10 pi)	14 718 (32 447)	12 700 (27 999)	10 254 (22 606)	8226 (18 134)	8319 (18 339)	5733 (12 640)	6894 (15 199)	4154 (9157)		
1,52 m (5 pi)			12 055 (26 577)	7617 (16 793)	9034 (19 917)	5405 (11 915)	6703 (14 777)	3977 (8768)		
Niveau du sol	8726 (19 237)	8726 (19 237)	12 518 (27 598)	7243 (15 968)	8760 (19 313)	5158 (11 372)	6549 (14 439)	3837 (8458)		
-1,52 m (-5 pi)	8498 (18 735)	8498 (18 735)	12 349 (27 226)	7097 (15 646)	8618 (18 999)	5031 (11 091)	6476 (14 276)	3769 (8309)		
-3,05 m (-10 pi)	11 046 (24 351)	11 046 (24 351)	12 374 (27 279)	7118 (15 692)	8617 (18 998)	5030 (11 090)				
-4,57 m (-15 pi)	13 353 (29 437)	11 623 (25 623)	10 535 (23 225)	7294 (16 080)	7834 (17 270)	5199 (11 462)				
<i>Avec balancier de 2,66 m (8 pi 9 po) et triple demi-patin de 800 mm (32 po)</i>										
6,10 m (20 pi)					7290 (16 071)	6208 (13 686)				
4,57 m (15 pi)			9108 (20 080)	8702 (19 184)	7893 (17 400)	5980 (13 183)	7005 (15 444)	4261 (9394)		
3,05 m (10 pi)			11 012 (24 277)	8045 (17 736)	8806 (19 413)	5664 (12 487)	6862 (15 127)	4129 (9103)		
1,52 m (5 pi)			12 598 (27 773)	7498 (16 530)	8981 (19 799)	5364 (11 826)	6696 (14 763)	3978 (8769)		
Niveau du sol			12 471 (27 493)	7212 (15 899)	8751 (19 292)	5157 (11 370)	6576 (14 497)	3867 (8525)		
-1,52 m (-5 pi)	10 375 (22 873)	10 375 (22 873)	12 384 (27 301)	7136 (15 733)	8657 (19 086)	5073 (11 185)	6553 (14 446)	3846 (8478)		
-3,05 m (-10 pi)	8849 (19 509)	8849 (19 509)	11 933 (26 307)	7212 (15 900)	8715 (19 213)	5125 (11 299)				
-4,57 m (-15 pi)	11 836 (26 093)	11 833 (26 088)	9515 (20 977)	7457 (16 439)						

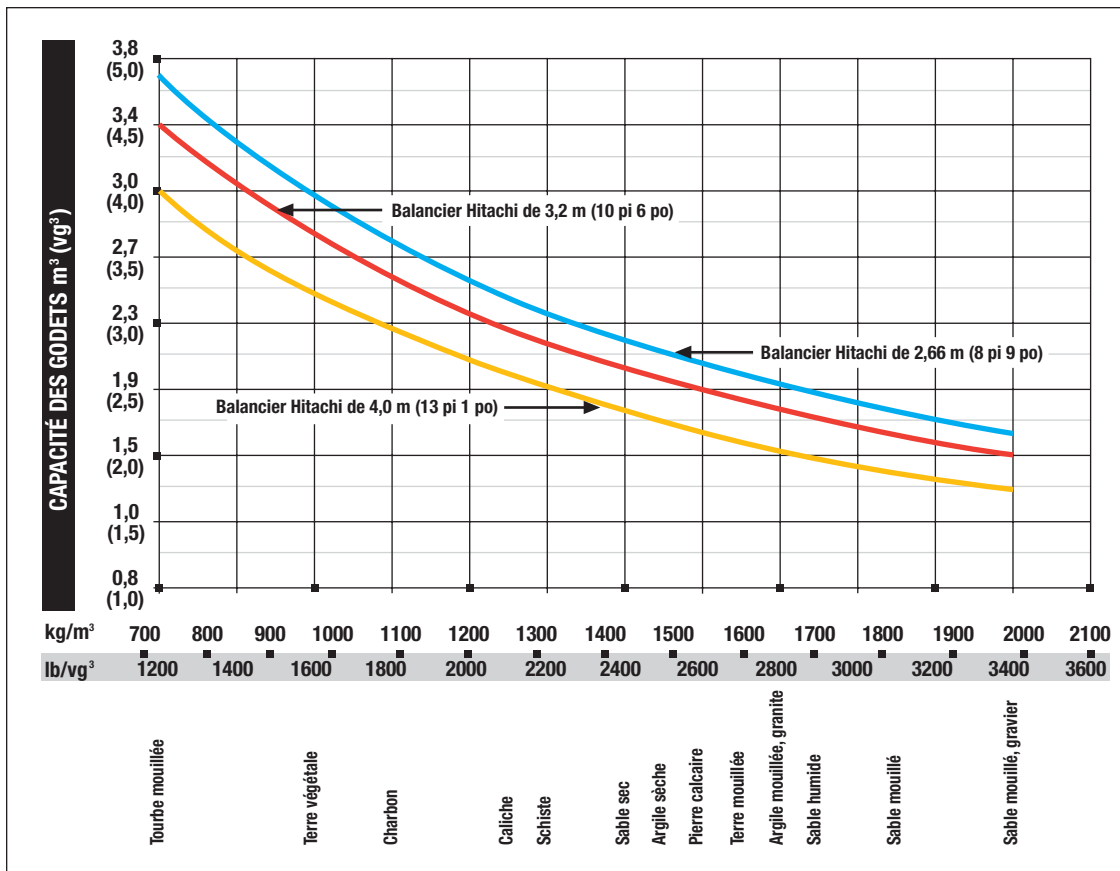
Godets

Il existe une gamme complète de godets pour une grande variété d'applications. Les forces de creusage sont exprimées avec surpuissance. Dents au choix : John Deere Fanggs®, standard, Tiger, Twin Tiger, à encavement antiabrasion ou à dents évasées ; ou dents ESCO (Vertalok) standard, Tiger, Twin Tiger ou à dents évasées. Bords tranchants remplaçables offerts par le Service des pièces Hitachi. Les tranchants latéraux optionnels ajoutent 150 mm (6 po) à la largeur des godets.

Type de godet	Largeur du godet		Capacité du godet*		Poids		Force de creusage du godet		Force de creusage du balancier 2,66 m (8 pi 9 po)		Force de creusage du balancier 3,2 m (10 pi 6 po)		Force de creusage du balancier 4,0 m (13 pi 1 po)		Rayon de basculement du godet		Nombre de dents
	mm	po	m ³	vg ³	kg	lb	kN	lb	kN	lb	kN	lb	kN	lb	mm	po	
Usage général, bord d'attaque à plaque	1219	48	1,55	2,03	959	2115	214,5	48 220	194,5	43 730	169,2	38 030	145,4	32 682	1600	63,0	6
	1372	54	1,76	2,30	1005	2215	214,5	48 220	194,5	43 730	169,2	38 030	145,4	32 682	1600	63,0	7
	1524	60	1,98	2,59	1061	2338	214,5	48 220	194,5	43 730	169,2	38 030	145,4	32 682	1600	63,0	7
Usage général, grande capacité	1219	48	1,64	2,15	1277	2815	194,4	43 712	187,2	42 090	163,5	36 768	141,2	31 747	1765	69,5	5
	1372	54	1,87	2,45	1353	2982	194,4	43 712	187,2	42 090	163,5	36 768	141,2	31 747	1765	69,5	6
	1524	60	2,09	2,74	1401	3089	194,4	43 712	187,2	42 090	163,5	36 768	141,2	31 747	1765	69,5	7
Service dur, bord d'attaque à plaque	914	36	1,13	1,48	970	2138	214,5	48 220	194,5	43 730	169,2	38 030	145,4	32 682	1600	63,0	4
	1067	42	1,34	1,75	1002	2210	214,5	48 220	194,5	43 730	169,2	38 030	145,4	32 682	1600	63,0	5
	1219	48	1,55	2,03	1054	2324	214,5	48 220	194,5	43 730	169,2	38 030	145,4	32 682	1600	63,0	6
	1372	54	1,76	2,30	1160	2557	214,5	48 220	194,5	43 730	169,2	38 030	145,4	32 682	1600	63,0	6
Service dur, grande capacité	762	30	0,96	1,26	1141	2516	194,4	43 712	187,2	42 090	168,5	36 768	141,2	31 747	1765	69,5	4
	914	36	1,19	1,56	1261	2781	194,4	43 712	187,2	42 090	168,5	36 768	141,2	31 747	1765	69,5	4
	1067	42	1,41	1,85	1415	3120	194,4	43 712	187,2	42 090	168,5	36 768	141,2	31 747	1765	69,5	5
	1219	48	1,64	2,15	1505	3318	194,4	43 712	187,2	42 090	168,5	36 768	141,2	31 747	1765	69,5	6
	1372	54	1,87	2,45	1616	3562	194,4	43 712	187,2	42 090	168,5	36 768	141,2	31 747	1765	69,5	6

* Toutes les capacités sont exprimées en valeurs nominales à refus SAE et avec tranchants latéraux.

Guide de sélection des godets*

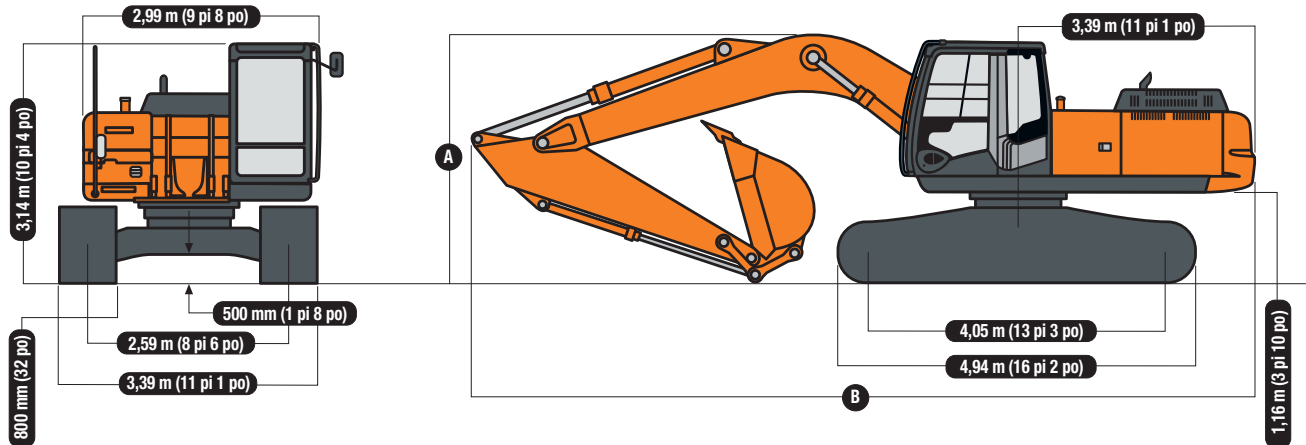


* Communiquez avec votre concessionnaire Hitachi pour la sélection optimale des godets et des accessoires. Ces recommandations s'appliquent à des conditions générales et une utilisation moyenne. Elles n'incluent pas l'équipement optionnel comme les pinces ou les coupleurs. De plus gros godets peuvent être admissibles pour utilisation dans les matériaux légers, en terrains plats et à niveau, pour matières moins compactées, et pour applications de chargement comme les terrassements généraux dans des conditions idéales. Les godets plus petits sont recommandés pour les conditions rigoureuses comme les travaux en pente, le roc et les surfaces inégales. La capacité des godets est exprimée en valeurs nominales à refus SAE.

Dimensions

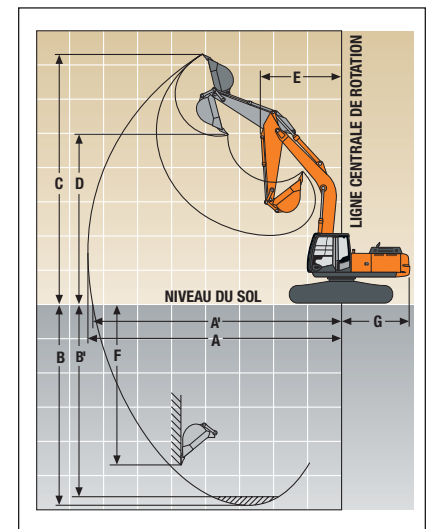
A	Balancier de 2,66 m (8 pi 9 po).....	3,47 m (11 pi 5 po)
	Balancier de 3,2 m (10 pi 6 po).....	3,27 m (10 pi 9 po)
	Balancier de 4,0 m (13 pi 1 po).....	3,60 m (11 pi 10 po)
B	Balancier de 2,66 m (8 pi 9 po).....	11,13 m (36 pi 6 po)
	Balancier de 3,2 m (10 pi 6 po).....	11,00 m (36 pi 1 po)
	Balancier de 4,0 m (13 pi 1 po).....	11,09 m (36 pi 5 po)

ZAXIS 350LC-3



Paramètres d'utilisation

	Longueur du balancier	Longueur du balancier	Longueur du balancier
	2,66 m (8 pi 9 po)	3,2 m (10 pi 6 po)	4,0 m (13 pi 1 po)
Force du balancier avec triple demi-patin de 800 mm (32 po)*	194,5 kN (43 730 lb)	169,2 kN (38 030 lb)	145,4 kN (32 682 lb)
Force de creusage du godet avec triple demi-patin de 800 mm (32 po)*	241,5 kN (48 220 lb)	241,5 kN (48 220 lb)	241,5 kN (48 220 lb)
Capacité de levage vers l'avant au niveau du sol, portée de 6,1 m (20 pi)*	12 470 kg (27 493 lb)	12 518 kg (27 598 lb)	12 530 kg (27 623 lb)
A Portée maximale.....	10,57 m (34 pi 8 po)	11,10 m (36 pi 5 po)	11,86 m (38 pi 11 po)
A' Portée maximale au niveau du sol	10,36 m (34 pi)	10,89 m (35 pi 9 po)	11,97 m (39 pi 1 po)
B Profondeur maximale de creusage	6,84 m (22 pi 5 po)	7,38 m (24 pi 3 po)	8,18 m (26 pi 10 po)
B' Profondeur maximale de creusage	6,64 m (21 pi 9 po)	7,21 m (23 pi 8 po)	8,04 m (26 pi 5 po)
C Hauteur maximale de coupe.....	9,99 m (32 pi 9 po)	10,36 m (34 pi)	10,75 m (35 pi 3 po)
D Hauteur maximale de déversement	6,94 m (22 pi 9 po)	7,24 m (23 pi 9 po)	7,63 m (25 pi)
E Rayon minimum de rotation.....	4,61 m (15 pi 2 po)	4,46 m (14 pi 7 po)	4,47 m (14 pi 8 po)
F Paroi verticale maximale	5,51 m (18 pi 1 po)	6,42 m (21 pi 1 po)	7,27 m (23 pi 10 po)
G Rayon de rotation arrière.....	3,38 m (11 pi 1 po)	3,38 m (11 pi 1 po)	3,38 m (11 pi 1 po)



* Les forces de creusage et les capacités de levage sont exprimées avec surpuissance.

Équipement

Légende : ● Équipement standard ▲ Équipement spécial ou optionnel

Moteur

- Mode de commande H/P
- Mode de commande E
- Alternateur de 50 A
- Filtre à air sec avec évacuateur (avec commutateur de colmatage du filtre à air pour moniteur)
- Filtre à huile moteur à cartouche
- Double filtre à carburant à cartouche
- Double filtre d'épurateur d'air
- Radiateur, refroidisseur d'huile et refroidisseur intermédiaire avec filet anti-poussière
- Réservoir de réserve de radiateur
- Protège-ventilateur
- Moteur sur support élastique
- Ralenti automatique
- Refroidisseur de carburant
- Pompe de carburant à commande électrique
- Coupleur de vidange d'huile moteur

Système hydraulique

- Soupape de dérive réduite pour flèche abaissée, balancier rentré
- Bloc de soupapes pour système hydraulique auxiliaire
- Frein automatique de rotation à engagement à ressort et dégagement hydraulique
- Ajustement de débit hydraulique auxiliaire au moniteur
- Élévation automatique de puissance
- Intervalle de vidange d'huile hydraulique de 5000 heures
- Soupape d'échantillonnage d'huile hydraulique
- ▲ Canalisations hydrauliques auxiliaires
- ▲ Commandes électriques et pilote auxiliaire
- ▲ Indicateur de colmatage du filtre à huile hydraulique
- ▲ Dispositif de commande d'abaissement de charge
- ▲ Commande de déplacement à simple pédale
- ▲ Distributeur de commande

Train de roulement

- Transmission planétaire avec moteurs à piston axial
- Blindage de moteur d'entraînement
- Frein de déplacement automatique à engagement à ressort et dégagement hydraulique
- Guide-chenilles, galet avant et trois supplémentaires
- Déplacement à deux vitesses à sélecteur automatique
- Deux (2) galets porteurs supérieurs
- Chaînes de chenilles scellées et lubrifiées
- Triple demi-patin de 800 mm (32 po)
- Rétroviseurs de gauche et de droite

Structure supérieure

- Protection antivandalisme avec clé de démarrage : porte de cabine / approvisionnement de carburant / panneaux d'accès / coffre à outils
- Panneau latéral à grille à débris
- Filtres à carburant et à huile montés à distance

Outils frontaux

- Système de lubrification centralisé
- Joints pare-boue sur toutes les goupilles de godet
- Sans flèche ni balancier
- Coussinets imprégnés d'huile
- Plaques de poussée en résine renforcée
- Enduit thermique au carbure de tungstène du joint reliant le godet au balancier
- ▲ Balancier, 2,66 m (8 pi 9 po)
- ▲ Balancier, 3,2 m (10 pi 6 po)
- ▲ Balancier, 4,0 m (13 pi 1 po)
- ▲ Coupleurs rapides d'instrument
- ▲ Vérin de flèche avec plomberie au bâti principal pour configuration sans flèche ni balancier
- ▲ Godets : usage général / usage général, grande capacité / tranchants latéraux et dents
- ▲ Pincés à matériaux
- ▲ Outils frontaux ultra-longs

Poste de travail

- Positions de commande ajustables (leviers/siège, siège/pédales)
- Radio AM/FM
- Climatiseur automatique avec chaufferette 5,9 kW/h (20 000 Btu/h) et régulateur de pression
- Manuel de l'opérateur et compartiment pour manuel intégré
- Prise pour cellulaire, 12 volts, 60 watts, 5 ampères
- Crochet pour vêtements
- Siège chauffant en tissu à suspension de luxe, accoudoirs réglables de 100 mm (4 po)
- Tapis de plancher
- Essuie-glace avant à vitesse intermittente
- Cadres illuminés : liquide de refroidissement moteur / carburant
- Klaxon électrique
- Compteur d'heures électrique
- Levier d'arrêt hydraulique, toutes commandes
- Commande de réchauffage hydraulique
- Éclairage intérieur
- Grand porte-gobelet
- Centre d'information machine (MIC)

Poste de travail (suite)

- Sélecteurs de mode illuminés : trois modes de puissance / deux modes de déplacement avec automatisme / un mode de travail
- Moniteur ACL couleur multifonctionnel avec : capacité diagnostique / capacité multilingue / suivi de maintenance / horloge / système moniteur avec alarme : indicateur d'auto-ralenti, témoin lumineux de colmatage d'épurateur d'air moteur, vérification du moteur, témoin lumineux et alarme sonore de température de liquide de refroidissement du moteur, témoin lumineux et alarme sonore de pression d'huile moteur, témoin lumineux de faible charge d'alternateur, témoin lumineux de niveau bas de carburant, indicateur d'alerte de code de défautuosité, affichage de débit de carburant, indicateur de mode d'essuie-glace, indicateur de fonction des phares et témoin lumineux de mode de travail
- ▲ Système moniteur avec alarme : témoin lumineux de colmatage du filtre hydraulique
- Alarme de mouvement avec interrupteur d'annulation – (conforme à SAE J994)
- Commutateur de surpuissance sur levier de commande de droite
- Commutateurs auxiliaires de commande hydraulique au levier de la console de droite
- Motif de commande pilote à deux leviers SAE
- Ceinture de sécurité de 51 mm (2 po) avec enrouleur
- ▲ Ceinture de sécurité de 76 mm (3 po) sans enrouleur
- Vitre teintée
- Lucarne teintée
- Compartiment pour breuvage chaud/froid
- ▲ Siège chauffé à suspension pneumatique
- ▲ Convertisseur C.C. 10 A, 24 à 12 volts
- ▲ Ventilateur de circulation d'air
- ▲ Écrans protecteurs pour avant, arrière et côté de la cabine
- ▲ Protection antivandalisme pour vitres

Système électrique

- Alternateur de 50 ampères
- Circuits à multifusible à lame
- Couvre-borne positive de batteries
- ▲ Tresse de câblage de rallonge pour cabine
- Système de communication sans fil ZXLink™ Ultimate avec 3 ans de service

Éclairage

- Phares de travail : halogènes / un sur bâti / un sur flèche

Gestion des coûts de propriété et d'exploitation

Le Service à la clientèle personnalisé (SCP) s'intègre dans la stratégie proactive de Hitachi de réparation avant la panne pour aider à réprimer les coûts, accroître les profits et réduire le stress. Cette vaste gamme de programmes et de services inclut les suivants :

Le programme d'analyse des liquides – vous tient au courant de l'état de tous les principaux composants de votre machine et vous permet de savoir s'il y a un problème avant que survienne une baisse de performance. L'analyse des liquides est incluse dans la plupart des contrats d'entretien préventif et de couverture prolongée.

Les contrats d'entretien préventif (EP) – fixent le coût de la maintenance d'une machine pendant une période déterminée. Ils contribuent aussi à prévenir le chômage forcé du matériel du fait que les travaux d'entretien indispensables sont effectués périodiquement. L'entretien préventif sur le chantier étant effectué là et quand vous en avez besoin, il aide à vous protéger contre les pannes catastrophiques et vous évite les problèmes de l'élimination des rebuts.

La couverture prolongée – établit un coût fixe pour la réparation des machines pendant une période de temps déterminée pour vous permettre d'en gérer efficacement les coûts. Qu'il s'agisse d'une application en service très dur ou d'une façon de répartir le risque des opérations, c'est

une excellente façon d'adapter la couverture à vos besoins particuliers. Un contrat de couverture prolongée vous ouvre des horizons car il est appuyé par la compagnie et honoré chez tous les concessionnaires Hitachi.

Les conseillers de soutien à la clientèle (CSC) – ajoutent une qualité personnelle au Service à la clientèle personnalisé (SCP). Les CSC certifiés possèdent les connaissances et la compétence pour faciliter la prise de décisions importantes concernant l'entretien et la réparation des machines. Leur fonction est de vous aider à mettre en oeuvre un plan parfaitement adapté à votre entreprise et à alléger le fardeau de l'entretien des machines.

La puissance nette du moteur est valable pour une machine dotée de l'équipement standard, incluant l'épurateur d'air, le système d'échappement, l'alternateur et le ventilateur de refroidissement, dans les conditions d'essai prescrites par SAE J1349 et DIN 6270B avec du carburant n° 2-D à une gravité API de 35. Aucune réduction de puissance jusqu'à 3050 m (10 000 pi). Puissance brute indiquée sans le ventilateur de refroidissement.

Les caractéristiques et la conception de la machine peuvent être modifiées sans préavis. Les caractéristiques sont conformes, s'il y a lieu, aux normes de la SAE. Sauf indication contraire, ces caractéristiques s'appliquent à des machines avec godet de 1340 mm (54 po), triple demi-patin de 800 mm (32 po), contrepoids de 7400 kg (16 314 lb), plein réservoir de carburant, et ayant à bord un opérateur de 79 kg (175 lb).